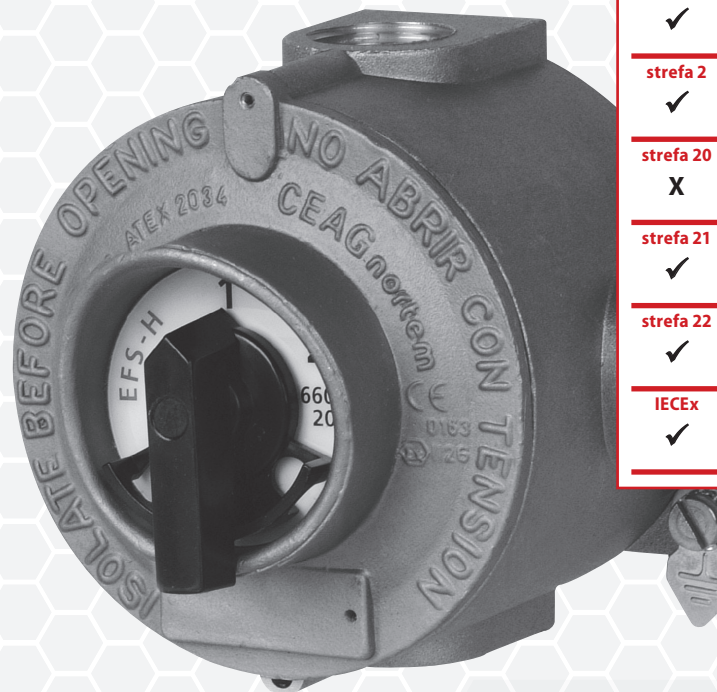


KASETY STEROWNICZE W OSŁONIE OGNIOSZCZELNEJ

Wykonane ze stopu metali lekkich

Kasety sterownicze w osłonie ognioszczelnej EFS spełniają zasadnicze wymagania Dyrektywy ATEX (94/9/WE) i są dopuszczone do stosowania w strefach zagrożenia wybuchem. Wyposażone są w maksymalnie trzy komponenty do przełączania i kontroli procesów w obszarach strefy 1, 2, 21 i 22 (łączniki obrotowe, przyciski, przełączniki lub przyciski bezpieczeństwa). Obudowa kasety wykonana jest ze stopu metali lekkich i charakteryzuje się bardzo dobrą wytrzymałością na uszkodzenia mechaniczne. Po dobraniu odpowiedniej ognioszczelnej dławnicy możemy zastosować każdy rodzaj kabla o przekroju nie większym niż 6 mm². Wysoki stopień ochrony IP umożliwia praktycznie zastosowanie we wszystkich współczesnych instalacjach znajdujących się w trudnych warunkach przemysłowych. Każda kaseca posiada zewnętrzne połączenia uziemiające.



strefa 0	X
strefa 1	✓
strefa 2	✓
strefa 20	X
strefa 21	✓
strefa 22	✓
IECEx	✓

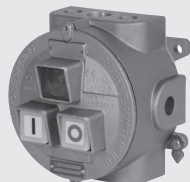
KONTAKT

tel:) , " \$) *) \$\$
fUX]c`YI 4 fUX]c`YI "d`
www.fUX]c`YI "d`

wyślij zapytanie
ofertowe

- Wysoki stopień ochrony IP67
- Bardzo dobra wytrzymałość mechaniczna
- Odporność na działanie chemikaliów i wysokiej temperatury
- Indywidualna konfiguracja

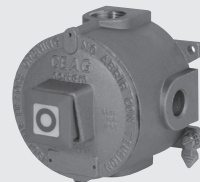
Kasety sterownicze w osłonie ognioszczelnej



EFS A/A/V



EFS A



EFS D

Dane techniczne

Kasety sterujące Ex-d Typ EFS

Oznakowanie wg 94/9/WE (ATEX)	⊕ II 2G Ex d IIC T6 / ⊕ II 2D IP67 T85°C
Certyfikat badania typu WE	LOM 03 ATEX 2034
Certyfikat zgodności IECEx	IECEx BKI 07.0027
Oznakowanie wg IECEx	Ex d IIC T6 Ex tD A21 IP67 T80°C
Dopuszczalna temperatura otoczenia	-20°C do +55°C
Napięcie znamionowe	max. 660 V AC
Prąd znamionowy	max. 20 A
Zaciski przyłączeniowe PE	2 x 2,5 mm ² / PE ext.: 2 x 6 mm ²
Klasa ochronności	I
Żarówka	230 V 3 W
Stożek ochrony wg EN 60529	IP67
Dławnice/otwory w obudowie	1 x 3/4" ISO 7/1 lub 2 x 3/4" ISO 7/1, jedna zamontowana
Materiał obudowy	Stop metali lekkich
Kolor obudowy	wykończenie naturalne

Inne wersje na życzenie.

Szczegóły zamówienia

Typ	Wersja	Waga	Nr produktu
Kasety sterujące			
EFS A	1 x przycisk, 1 NO + 1 NC, etykieta "White"	0,75 kg	NOR 000 114 110 511
EFS A/A	2 x przycisk, 1 NO + 1 NC, etykieta "I - 0"	0,85 kg	NOR 000 114 110 553
EFS D	1 x przycisk grzybkowy, 1 NO + 1 NC, etykieta "0"	0,80 kg	NOR 000 114 110 587
EFS A/D	1 x przycisk 1 NO, 1 x przycisk grzybkowy NC, etykieta "I - 0"	0,85 kg	NOR 000 114 110 540
EFS L	1 x przycisk alarmowy, 1 NO + 1 NC, z okienkami	0,85 kg	NOR 000 114 110 595
EFS A/A/A	3 x przycisk, 1 NO + 1 NC, etykieta "I - I - II"	1,50 kg	NOR 000 114 110 747
EFS A/A/V	2 x przycisk, 1 NO + 1 NC, etykieta "0 - I - II", 1 x zielona lampka sygnalizacyjna	1,50 kg	NOR 000 114 110 748
EFS 72	Z amperomierzami 72 mm x 72 mm	1,20 kg	NOR 000 114 110 740

Łączniki sterujące

EFS I	0 - 1		0,90 kg	NOR 000 003 110 945
EFS H	1 - 2		0,90 kg	NOR 000 003 110 937
EFS J	1 - 0 - 2		0,90 kg	NOR 000 003 110 953
EFS P	0 - 1		0,90 kg	NOR 000 003 110 995
EFS P40	0 - 1		0,90 kg	NOR 000 114 110 738