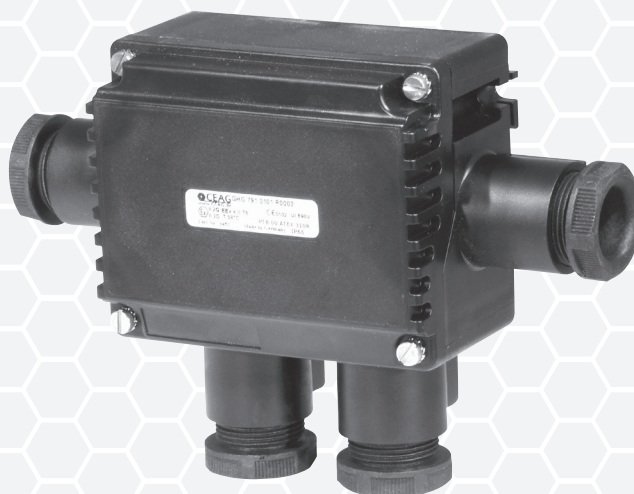


# PUSZKI ROZGAŁĘŻNE W WYKONANIU PRZECIWWYBUCHOWYM

Wersja wykonana z tworzywa sztucznego

Puszki wykonane z tworzywa sztucznego zostały zaprojektowane w taki sposób aby zapewnić szybki i tani montaż. Spełniają zasadnicze wymagania Dyrektywy ATEX (94/9/WE) i są dopuszczone do użytkowania w strefach 1, 2 oraz 21, 22 zagrożenia wybuchem. Z uwagi na lekką konstrukcję, odporność na korozję oraz wysoką temperaturę można stosować je nawet w najtrudniejszych warunkach eksploatacji. Zastosowanie montażu zatrzaskowego pozwala łatwo przymocować je do ścian, kratownic i rur. Duży przedział zaciskowy umożliwia łatwe prowadzenie i modyfikację okablowania. Wpusty, zaślepki oraz elementy zabudowane wewnątrz puszek są dobierane według indywidualnych potrzeb użytkownika. Wszystkie zastosowane dodatkowe komponenty są certyfikowane. Śruby oraz inne zewnętrzne części z metalu wykonane są ze stali nierdzewnej (AISI 316L).

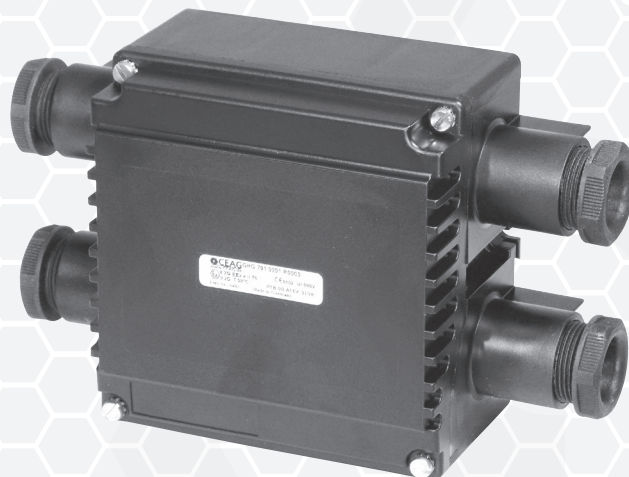


strefa 0	X
strefa 1	✓
strefa 2	✓
strefa 20	X
strefa 21	✓
strefa 22	✓
IECEX	✓

## KONTAKT

tel: ) , " \$) \*) '\$\$  
fUX]c`YI 4 fUX]c`YI "d`  
www.fUX]c`YI "d`

wyślij zapytanie  
ofertowe

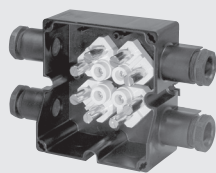


- Montaż systemowy
- Stopień ochrony IP66
- Dostępna wersja z wpustami metalowymi
- Atesty międzynarodowe

# Puszki rozgałęźne 791 w wykonaniu przeciwwybuchowym



GHG 791 0201 R0001



GHG 791 0201 R0006



GHG 791 0101 R0002



GHG 791 0101 R0001

## Dane techniczne

GHG 791 01 do 6 zacisków | GHG 791 02 do 6 zacisków

Oznakowanie wg 94/9/WE (ATEX)	⊕ II 2G Ex dem ia IIC T6 ⊕ II 2D Ex tD A21 IP66 T80°C
Certyfikat badania typu WE	PTB 00 ATEX 3108
Certyfikat zgodności IECEx	IECEx BKI 07.0034
Oznakowanie wg IECEx	Ex e II T6 / Ex ia IIC T6 Ex tD A21 IP66 T58°C
Dopuszczalna temperatura otoczenia	-20°C do +40°C / -55°C do +40°C (opcja)
Napięcie znamionowe	690 V / 550 V <sup>1)</sup>
Prąd znamionowy	zależy od przekroju zacisku
Zaciski przyłączeniowe	max. 4 x 4 mm <sup>2</sup> /PE 4 x 2,5 mm <sup>2</sup> (linka) max. 2 x 6 mm <sup>2</sup> /PE 4 x 4 mm <sup>2</sup> (jednodrutowe) lub 2 x 6 mm <sup>2</sup> + 1 x 2,5 mm <sup>2</sup>
Klasa ochronności	I
Stopień ochrony wg EN 60529	IP66
Materiał obudowy	Poliamid

### GHG 791 01 do 6 zacisków

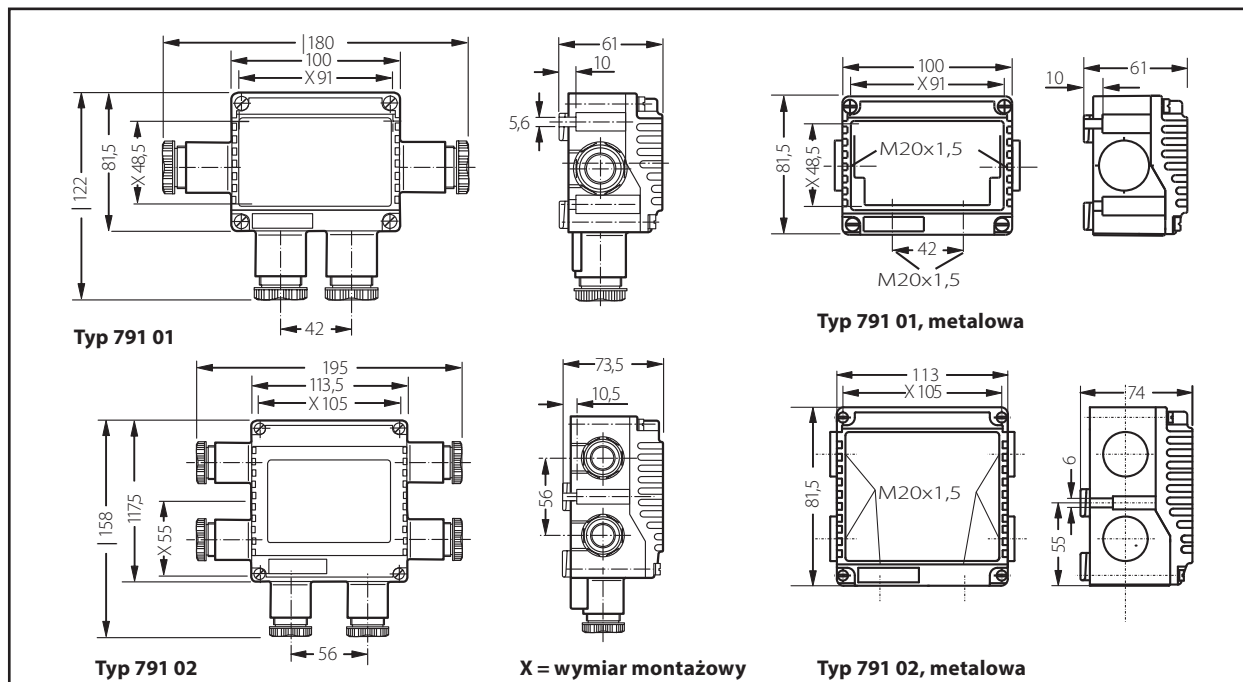
Dławnice /gwint obudowy	max. 4 x M25 dla kabla Ø 10-17 mm max. 4 x M20 gwint metalowy
Wymiary (dł. x szer. x wys.)	81,5 x 100 x 61 mm
Waga	około 0,3 kg

### GHG 791 02 do 6 zacisków

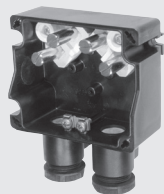
Dławnice /gwint obudowy	max. 6 x M25 dla kabla Ø 10-17 mm max. 6 x M32 dla kabla Ø 12-21 mm max. 6 x M20 gwint metalowy
Wymiary (dł. x szer. x wys.)	117,5 x 113,5 x 73,5 mm
Waga	około 0,5 kg

<sup>1)</sup> Do zacisków sprężynowych.

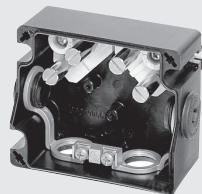
## Wymiary



## Puszki rozgałęźne 791 w wykonaniu przeciwwybuchowym



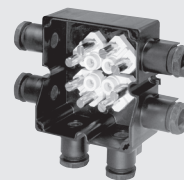
GHG 791 0101 R0001



GHG 791 0101 R0019



GHG 791 0101 R0068



GHG 791 0201 R0006

### Szczegóły zamówienia

Projekt	Dławnice	Liczba zacisków	Nr produktu
GHG 791 01 do 6 zacisków			
	2 x M25 dla kabla Ø 10-17 mm	4 x Ex-e, 1 x PE	GHG 791 0101 R0001
	4 x M25 dla kabla Ø 10-17 mm zawiera 2 zaślepki M25	4 x Ex-e, 1 x PE	GHG 791 0101 R0002
	4 x M20 gwint metalowy zawiera 2 zaślepki M20	4 x Ex-e, 1 x PE	GHG 791 0101 R0019
	4 x M25 dla kabla Ø 8-17 mm zawiera 2 zaślepki M25	4 x 4 Ex-e <sup>1)</sup> , 2 x PE	GHG 791 0101 R0069
	4 x M20 gwint metalowy zawiera 2 zaślepki M20	4 x 4 Ex-e <sup>1)</sup> , 2 x PE	GHG 791 0101 R0068
GHG 791 02 do 6 zacisków			
	4 x M25 dla kabla Ø 10-17 mm zawiera 2 zaślepki M25	6 x Ex-e, 2 x PE	GHG 791 0201 R0006
	4 x M32 dla kabla Ø 12-21 mm zawiera 2 zaślepki M32	6 x Ex-e, 2 x PE	GHG 791 0201 R0007
	6 x M25 dla kabla Ø 10-17 mm zawiera 4 zaślepki M25	6 x Ex-e, 2 x PE	GHG 791 0201 R0001
	6 x M32 dla kabla Ø 12-21 mm zawiera 4 zaślepki M32	6 x Ex-e, 2 x PE	GHG 791 0201 R0002
	6 x M20 metalowe dławnice kablowe zawiera 4 zaślepki M20	8 x Ex-e, 1 x PE	GHG 791 0201 R0003

Inne zastosowania na życzenie.

<sup>1)</sup> Zacisk sprężynowy

### Akcesoria

#### Płyta montażowa do puszki rozgałęźnej 791 01

Typ	Zastosowanie	Sposób montażu	Nr produktu
Rozmiar 1	montaż naścienny	montaż bezśrubowy	GHG 610 1953 R0101
Rozmiar 1	montaż na kratownicy	montaż bezśrubowy	GHG 610 1953 R0103
Rozmiar 1	montaż na wysięgniku	montaż bezśrubowy	GHG 610 1953 R0102
Zadaszenie ochronne, rozmiar 2	Płyta montażowa, rozmiar 1		GHG 610 1955 R0101

#### Płyta montażowa do puszki rozgałęźnej 791 02

Typ	Zastosowanie	Sposób montażu	Nr produktu
Rozmiar 2	montaż naścienny	montaż bezśrubowy	GHG 610 1953 R0104
Rozmiar 2	montaż na kratownicy	montaż bezśrubowy	GHG 610 1953 R0106
Rozmiar 2	montaż na wysięgniku	montaż bezśrubowy	GHG 610 1953 R0105
Zadaszenie ochronne, rozmiar 2	Płyta montażowa, rozmiar 2		GHG 610 1955 R0102

Szczegóły dla akcesoriów – patrz strona 7.78

7

8

9

10

11

12